

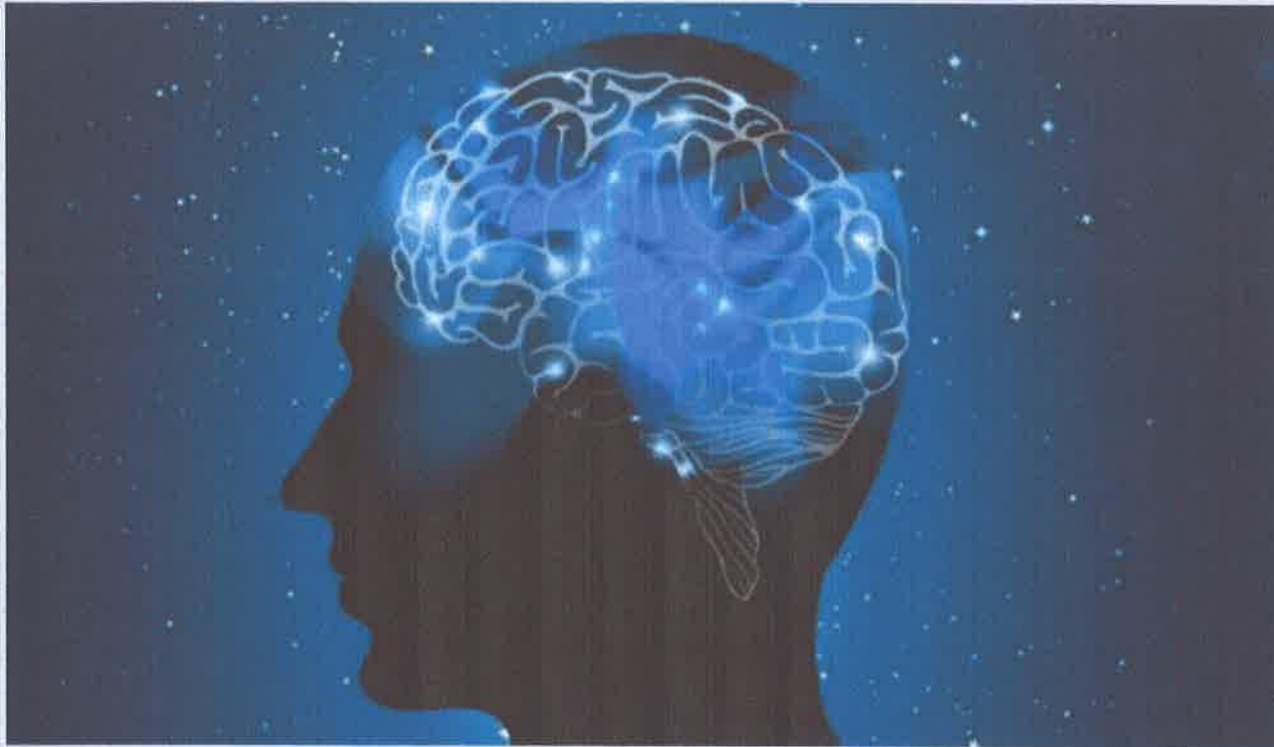


스마트에이엘
SmartAL (AcademicLot)



게임으로 체험하는 하루만의

MBA



업무 역량을 높이는 **실전 경영 체험**

창업을 대비한 **경영시스템 훈련**

기업내부 소통을 위한 **직무 이해 훈련**

짧은 시간

가장 효율적

MBA

BRAMS

BRAin Management Simulation



스마트에이엘
SmartAL (AcademicLot)



효율적인
학습효과

BRAMS

현장접속
IT 기술

현실적인
시나리오

WHY

BRAMS?

- 이론 중심의 경영 수업 탈피, 실제적인 경영체험 효과
- 대기업 신입사원, 책임자 및 임원 대상의 실전 교육과정
- 수준 높은 IT 기술로 개발되어 접속과 접촉이 접목된 역동적 구성
- 게임을 통한 몰입감 증진
- 시뮬레이션에서 제공하는 의사결정 변수의 현실성
- 전략적 의사결정 증진을 돕는 다채로운 경영 이슈반영

- ◆ CEO
- ◆ 생산
- ◆ 마케팅
- ◆ 재무
- ◆ 연구개발

제5회사
(5팀)



제1회사
(1팀)

제4회사
(4팀)

제3회사
(3팀)

제2회사
(2팀)

Brams 시나리오

비전설정
R&R

스마트폰 제조 회사 운영

경쟁 게임

타팀들과 상호 경쟁
(시장 점유율/회사가치)

목표관리

실전 경영활동과 동일한
분기별 실적관리

경제 상황
분석

매 분기 다양한
시장상황이 등장

재무제표
관리

금융비용, 주식과
연계된 설정

WHAT IS BRAMS?

- 가상에서 경영 활동을 체험할 수 있는 웹 기반 학습활동
- 팀 별로 모의 회사를 조직, 다른 회사들과 경쟁하면서 기업 조직의 구성 요소와 경영 활동의 원리를 이해하는 경영 모의 게임



HOW TO BRAMS ?

- Game을 통한 목표의식 고취
- Teamwork을 통한 시너지 배가
- Reflection을 통한 성공과 실패요소 점검

경제동향지수 반영 & 모의경영결과 리뷰

소비지수 및 물가지수 반영 화면

Round 01 Situation

이번 분기 회사 경영을 위한 자료입니다. 전 분기의 경제상황이 상승세인지 하락세인지를 파악하고, 지난 분기 우리 회사의 경영성과를 확인합니다. 각각을 클릭하면 해당 내용을 볼 수 있습니다. 내용 파악이 끝나면 최종 메뉴에서 Decision Making을 클릭하여 경영 의사결정을 시작하세요.

> 1분기 경제상황

> 0분기 경영성과

분기별 경영 결과 추이 분석 화면

Round 03 Review

3분기 경영성과입니다. 우리 회사가 내린 의사결정이 경영성과에 어떤 영향을 미쳤는지 분석해 보세요. [경영성과 분석노트]를 클릭하면 분석 화면이 제시됩니다.

3분기 경영성과

주요/계정/회계/보기

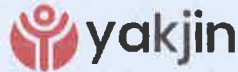
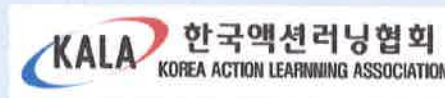
당기순이익 (백만원)	매출익/매출전가 (백만원)	부채비율 (%)	누적순이익 (백만원)	시장점유율 (%)	주식가격 (천원)
38,761	31,522	24,283	17,044	9,804	2,565
-4,674					

3분기 의사결정 결과

주정형의 연내가치라면 다음 커운드로 진행합니다.

❖ 최근 교육 수행 내역

(주)스마트에이엘은 기업의 역량 증진과 경쟁력 강화에
기여하고 있습니다.



교육의 생생한 현장



❖ BRAMS 과정

Brams Overview

브람스는 학습환경에 따라 리더십, 코칭, 경영, 처세 등 다양한 요소와 융합시켜 진행할 수 있는 유연한 시스템입니다. 8시간을 기본으로 재무, 전략, 마케팅, 성향진단 등의 강의와 가상의 실습을 포함하며 탄력적으로 구성 가능합니다.

교육명	• 경영 시뮬레이션 게임 Brams
대상	<ul style="list-style-type: none"> • 기업경영 상 기능별 역할과 프로세스에 대한 이해가 필요한 그룹 <ul style="list-style-type: none"> ➢ 사원, 생산직 사원 신입사원 등 • 전략적 의사결정 역량이 필요한 그룹 <ul style="list-style-type: none"> ➢ 팀장, 관리자, 핵심인재 등 리더 그룹
인원	<ul style="list-style-type: none"> • 25명 (5인씩 5개 팀편성 추천, 대규모 학습팀 구성 가능) ※ 권장인원
시간	<ul style="list-style-type: none"> • 종합과정 : 16H(20시간, 40시간 운영) • 압축과정 : 4H, 8H * 8H 이상을 권장. 조직의 요구에 따라 맞춤형으로 시간 편성가능
필요 장비	<ul style="list-style-type: none"> • 팀별 노트북 2대 적정, 2인1대 이상 추천 • 크롬(추천), 익스플로러 9.0 이상 버전 필수 • 인터넷(와이파이, 유선 등) • MS Excel 프로그램(계산 도우미 활용 시 필요)

학습 목표

- 기업을 전체적으로 보는 안목을 가지게 됩니다.
- 기업경영에 관한 기본적 용어와 개념을 습득합니다.
- 기업경영의 요소와 원리를 이해합니다.
- 경영자 역할과 입장을 공감하고 게임으로 체험합니다.
- 팀워크와 커뮤니케이션의 중요성을 인식합니다.
- 전략적 의사결정 활동으로 경영 능력이 향상됩니다.

프로그램 화면

The screenshot displays a business simulation interface. At the top, there's a clock showing 39:40 and a button for '각 부서 업무량 및 현황 보기'. Below this is a '경영이슈' (Management Issue) section with a search bar and a '18종 보기' button. The main area is divided into several panels: '인사' (HR) with metrics like '인사비율' (200,000 원) and '인사관리비' (1,000,000 원); '재무' (Finance) with '매출액' (100,000 원) and '영업이익' (50,000 원); '마케팅' (Marketing) with '광고비' (100,000 원) and '판매관리비' (100,000 원); and '생산' (Production) with '생산량' (100,000 원) and '제조비' (50,000 원). A '직종 관리' button is at the bottom.

❖ LEARNERS SAID

과정 인터뷰



D사 임원

기업경영에서 하나의 의사결정이 타 부문과 회사 전체에 어떻게 영향을 주는지를 체험하는 기회였다. 평소에도 의사결정의 어려움을 느껴 왔는데 사장의 입장에서 부문의 의사결정을 해야겠다는 각오를 새롭게 하게 되었다. 이렇게 재미있게 교육에 참여한 경험이 없었다.



K사 팀원

엔지니어로만 일해 온 저는 경영이 무엇인지도 모른 채 내 일만 열심히 해 온 것이 부끄럽게 느껴졌다. 나의 일이 회사의 재무적 성과와 어떻게 연결되는지 생각할 수 있는 능력이 생겼다. 재무제표를 보는 기본적인 눈이 뜨였으니 앞으로 이 분야에 공부를 더 해야겠다.



S사 팀장

경쟁 상황에서 기업을 경영하는 것이 얼마나 어려운 것인지 체험하게 되었다. 임원의 입장에서 회사를 경영해 보니 그 분들이 얼마나 고뇌에 찬 결정을 하시는지 알 수 있다. 그리고 경영목표를 설정하고 목표를 달성하는 전략을 수립하여 전략에 입각한 의사결정을 해가는 값진 경험을 하게 되었다.



P사 신입사원

아무 것도 모르고 회사에 입사했는데 회사가 어떻게 돌아가는지 알겠다. 참가자 모두가 이토록 진지하게 교육에 임하는 모습을 보고 느낀 바가 많다. 팀워크가 얼마나 중요한지 알게 된 나는 동료와의 균형을 생각하면서 근무 해야겠다는 각오를 하게 된다. 또한 "경영은 숫자다."라는 말을 실감했으니 앞으로 계수 감각을 갖고 일을 해야겠다.

[2018년 삼성전자 상생협력아카데미 차세대리더 교육과정 진행 모습]



팀워크 활동



수상과 피드백



Brams 게임 진행