

문화 예술 경영

201732532 글로벌경영 박소연

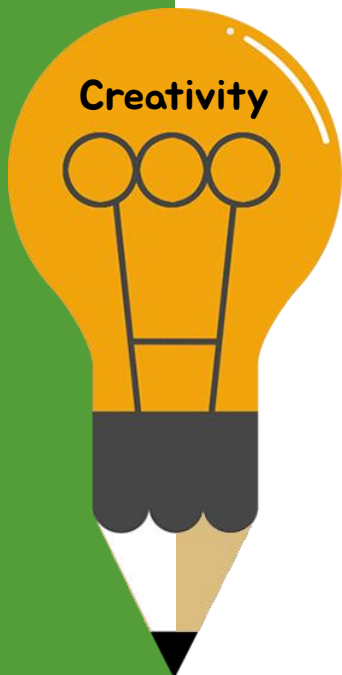
나 때는
말이야!!!



창조 경제 시대 속
개**꼴**대 CEO ?

문화 예술 경영

목차



01

문화 예술 경영

서론 : 정의 & 특징

02

문화 예술 경영의 HRM & 조직 성과

본론 1 : 창조 경제 속 HR의 중요성과 조직 성과와의 관계

03

창조적 문화 예술 기업 경영 성공사례

본론 2 : 픽사 애니메이션 스튜디오

04

창조 경제 시대 속 문화 예술 경영

결론 : 집단 창의성



1. 문화 예술 경영

정의 & 특징

문화 예술 경영

Arts & Cultural Management

문화&예술

Culture & Arts



경영

Management

“

한정된 자원으로 바라는 목적을
효율적으로 이뤄 나가는 활동을 총칭하는 것으로
문화예술과 관련된 일체의 활동

”

예술적 특수성과 경영이라는 보편성을 조화 있게 창조적으로 포괄하고자 하는 취지와 의미

일반 기업 경영과의 차이점

기업의 상품과 서비스를
가장 효율적으로
소비자와 만날 수 있도록
도모하는 것

일반 기업 경영

영리
이윤 **\$** 목적
창출

문화 예술 경영

예술가나 예술행위가
관객(=소비자)과
효율적으로 만날 수
있도록 하는 일

기업 경영이 궁극적으로 경제적 목표를 추구하는 것이라면,
예술경영은 경제적 가치를 수단으로 **예술의 본질적 가치**를 확고히 하는데 초점을 둔다.

문화 예술 조직의 세 가지 유형



공연 단체

문화예술 활동, 예술 창조 및 표현 등의 공연 활동을
집단으로서 일상적으로 실행하는 공연 단체

(예: 오케스트라, 극단, 무용단, 오페라단, 합창단)

문화 시설

문화예술 활동이 이루어지는 문화 시설

(예: 미술관, 갤러리, 극장, 콘서트홀)

지원 단체

문화예술 활동을 지원하고 추진하기 위해 활동하는 추진 지원 단체

(예: 활동단체, 시설이나 협회, 재단 및 진흥 재단, 문화행정 관련 정부 기관)



2. 문화 예술 경영의 HRM & 조직 성과

참조 경제 속 HR의 중요성과 조직 성과와의 관계

창조 경제 속 문화 예술 경영

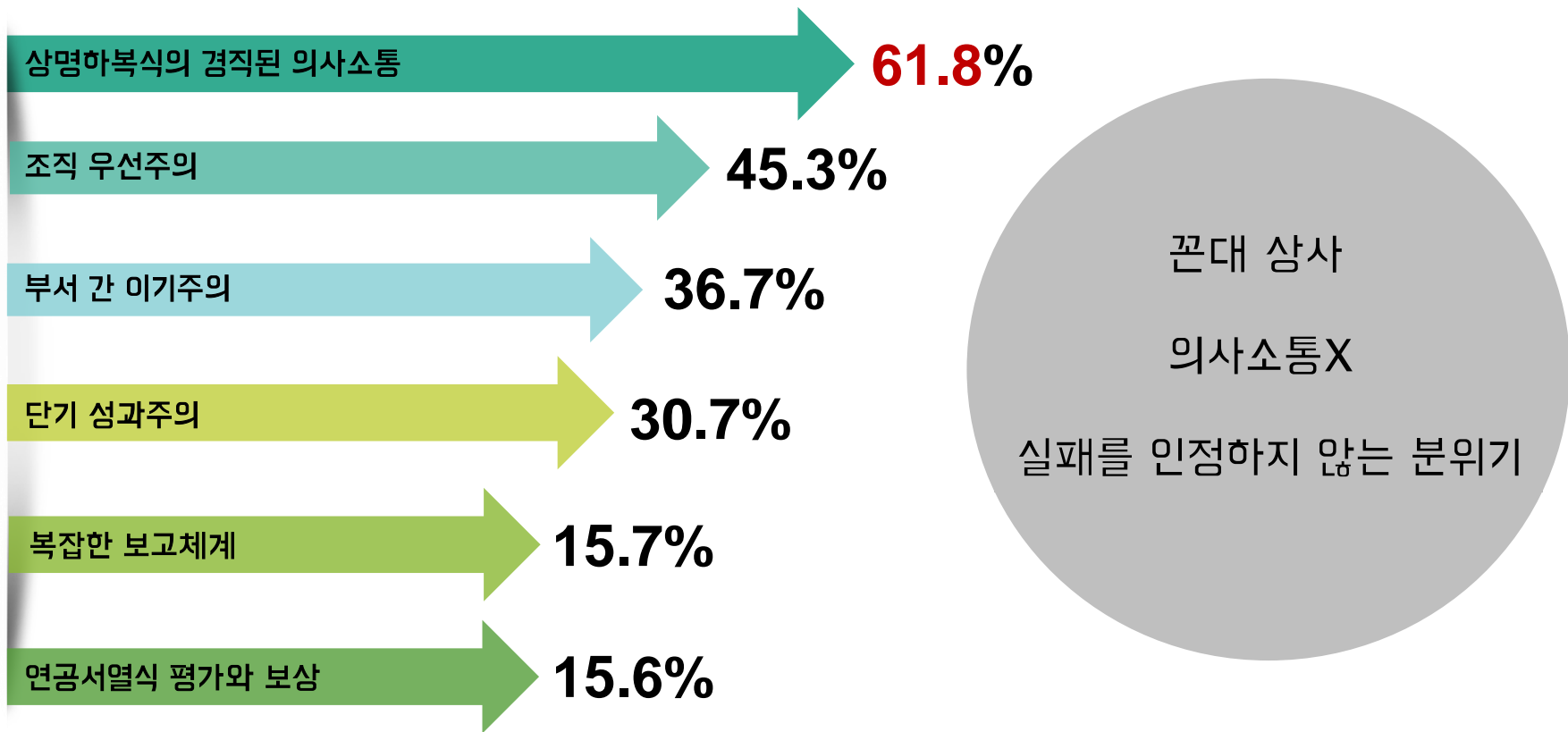
'창조적인 생산물들의 거래'

창인력(새로운 아이디어)으로 제조업과 서비스업, 유통업, 엔터테인먼트산업 등에 활력을 불어넣는 것



4차 산업 혁명 시대

창조 경제 저해하는 우리나라 기업문화



위계 조직

CEO = 최종 결정권자



역할 조직

CEO = 회사 동료



문화 예술 기업가(CEO)

문화 예술 활동 뿐만 아니라, 이것이 소비자의 욕구를 충족시켜 이익을 낼 수 있느냐 에도 관심을 갖는 사람

Entrepreneurship

Autonomy

Risk taking

Proactiveness

Innovativeness

Competitive Aggressiveness



기업가적 지향성

기업차원에서 '기업가 정신'이 잘 발휘될 수 있도록 조직이 어떻게 구성되어야 하는지에 대한 지향성

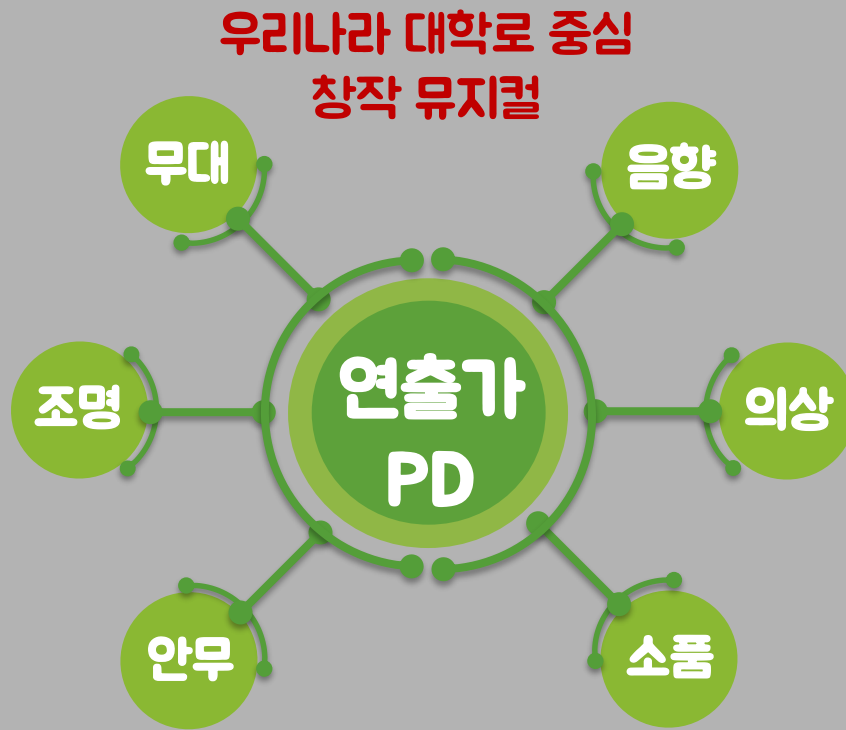
성과 극대화 역할

-CEO의 관점은 기업의 전략과 방향성을 결정하는 중요한 역할

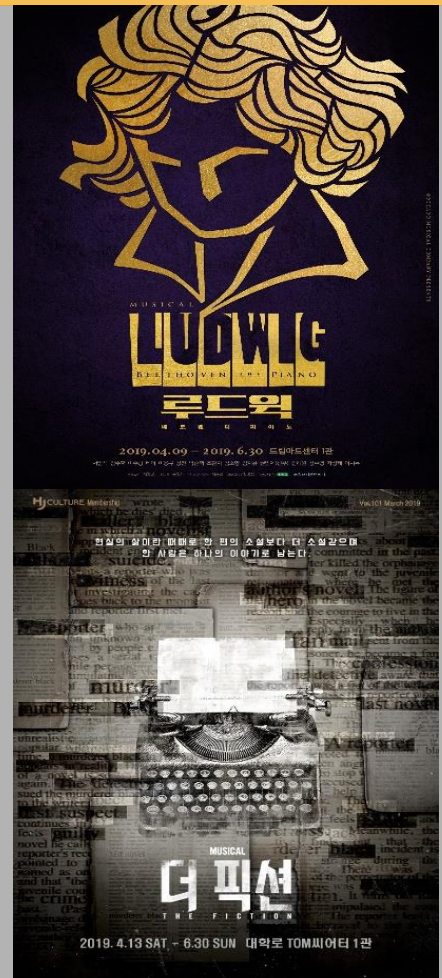
-성과를 가시화하는 주체

문화 예술 CEO의 역량과 지향성에 따라 성과의 결과가 달라진다!

대한민국 문화예술계 조직 체계



연출가(=문화 예술 경영 CEO) 중심의
조직 구조로 인한 낮은 성과



미국 브로드웨이 뮤지컬

미국 문화예술계 조직 체계

높은 성과의 조직 구조

PD (기획&제작감독)





Disney THE LION KING

THE WORLD'S #1 MUSICAL

라이온 킹 인터내셔널 투어



유례없는 기록! 압도적 흥행!
부산 공연연장! 추가 티켓 오픈!

<라이온 킹>을 만날 수 있는
마지막 기회!

“어디에도 이런 공연은 없다”
NEW YORK TIMES

The PHANTOM of the OPERA



CATS



LES MISÉRABLES KOREA, INC. presents
CAMERON MACKINTOSH'S adaptation of the musical by BOUBLEIL & SCHJÖNBERG'S
드디어 한국어 초연



27년 간의 기다림,
마침내 시작되는 감동의 대서사시

Les Misérables

뮤지컬 레미제라블

그 역사적인 첫 무대를 함께 할 당신을 기다립니다. TIME FORUM



MISS Saigon

saigonbroadway.com

오리지널 뮤지컬 종류 中 인터내셔널 투어 공연

조직 구조 시스템에 따른 성과 차이

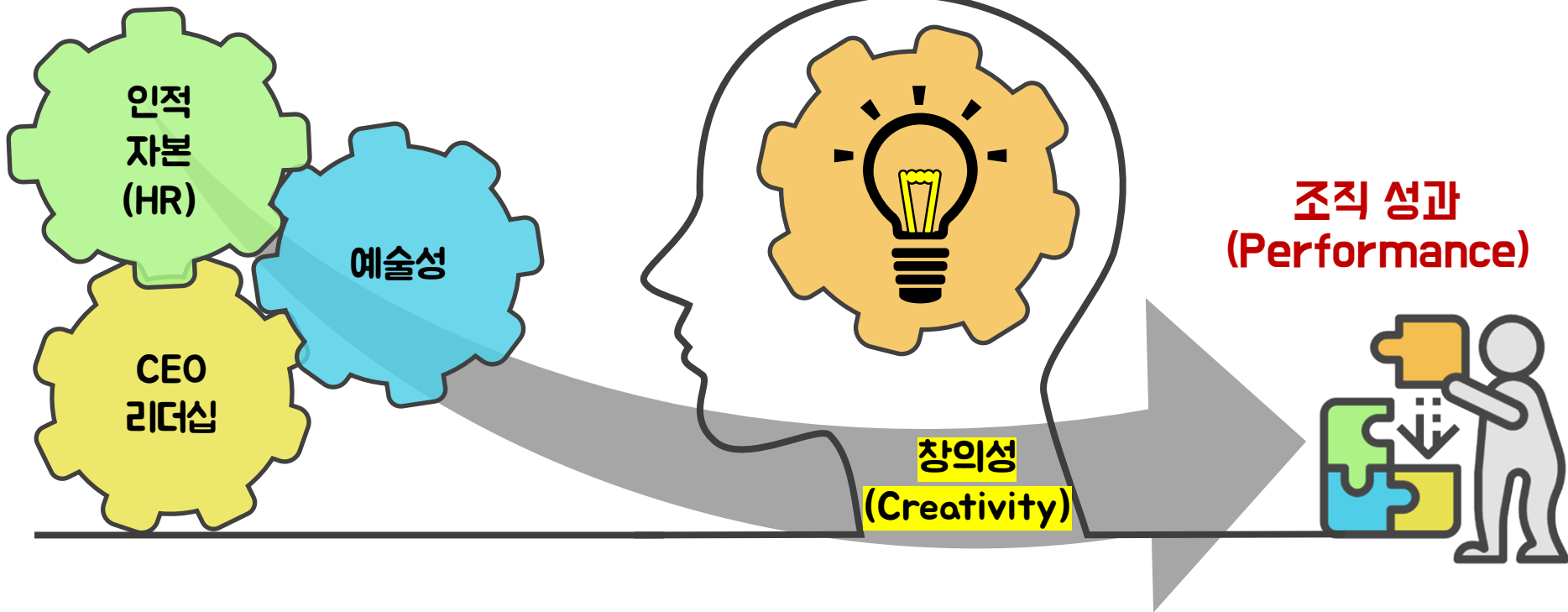


뮤지컬 <지킬 앤 하이드>

국내 : 보통 해외 뮤지컬 “라이선스”의 판권을 수입해 국내 PD의 재창조를 통한 작품을 연출함

문화 예술 조직 성과

창조 경제 시대





3. 창조적 문화 예술 기업

경영 성공사례

픽사 애니메이션 스튜디오

창조적 문화 예술 경영

P I X A R



A N I M A T I O N S T U D I O S

1 의사소통 제약 제거



2 자유로운 아이디어 & 의견 제시



3 부서 간 소통 & 교류



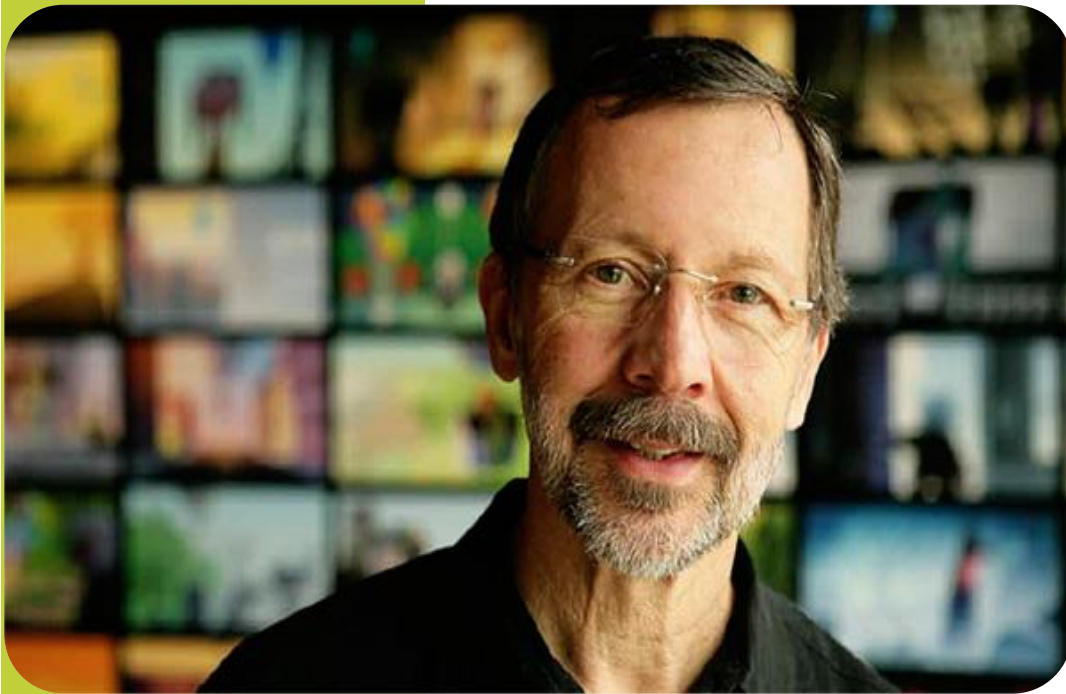
4 픽사 대학교-배움 & 영감



5 사후 관리-교훈 & 반성



창조적 리더



픽사의 CEO : 에드 캣멀

창조적 리더가 **변화&혁신**을 이끌고 **조직 성과**를 극대화 시킨다!



4. 창조 경제 시대 속 문화 예술 경영

집단 창의성

기술 + 예술 = 마술

CEO

4차 산업 혁명

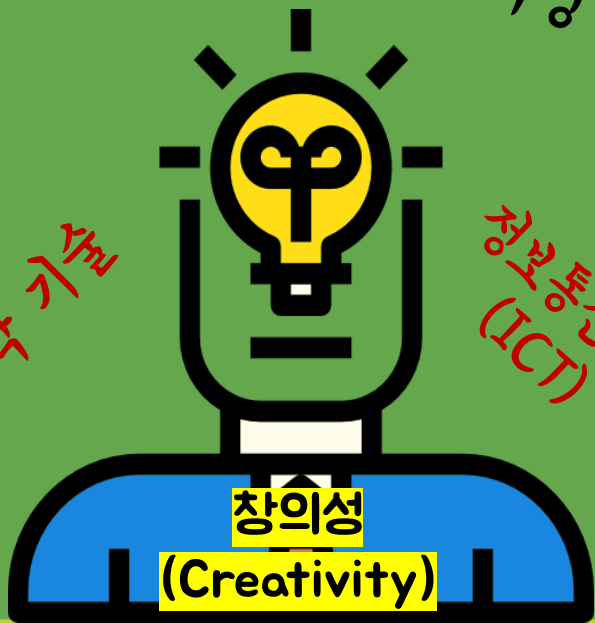
HRM

조직 문화

창조 경제 시대

과학 기술

정보통신기술
(ICT)



"집단 창의성"



"기술은 예술에 영감을 불어 넣어주고, 예술은 기술에 도전장을 내민다.
(Technology inspires art, and art challenges the technology.)"